

フィットグリップ接着の手順

フィットグリップは、そのままハンドリムに装着してご利用になれます。
より確実に装着したい場合、付属の接着剤を使って固定して下さい。

<接着の手順>

1. ご利用の前に・・・

フィットグリップを伸ばして、ハンドリムに装着して下さい。
もっとも使いやすい位置に取り付けて下さい。

重要：接着の前に、1日ほどフィットグリップを使用し、適切な取付け位置を決めて下さい。

2. 付属の接着剤 E6000 で接着します。

フィットグリップの薄い方の端(右図参照)を 3~6 cm持ちあげて、ハンドリムとフィットグリップの間に、接着剤を太い線状に絞り出して下さい。

3. 持ち上げた部分をもとにもどし、位置を確認し、しっかりと握ってまんべんなく押しつけて下さい。こうすることによって、接着剤が広がります。

4. ステップ 2 と 3 を繰り返して、一周します。接着剤は多めに使用下さい。はみだした接着剤は簡単にはがせます。すきまなく接着することにより、長期間安定したご利用が可能です。

5. はみだした接着剤は、アセトンまたは、オレンジオイルクリーナーで除去して下さい。塗布後すぐに拭き取れば、簡単に除去できます。接着後 2~3 時間以内であれば、微調整が可能です。

その後、完全に接着・硬化させるため、24 時間経過するまで、ハンドリムを使用しないで下さい。

6. 24 時間経過したら、接着剤がついてない部分がないか、チェックして下さい。ノズルの先端をハンドリムとフィットグリップの間に滑らせ、隙間があったら接着剤を足して下さい。

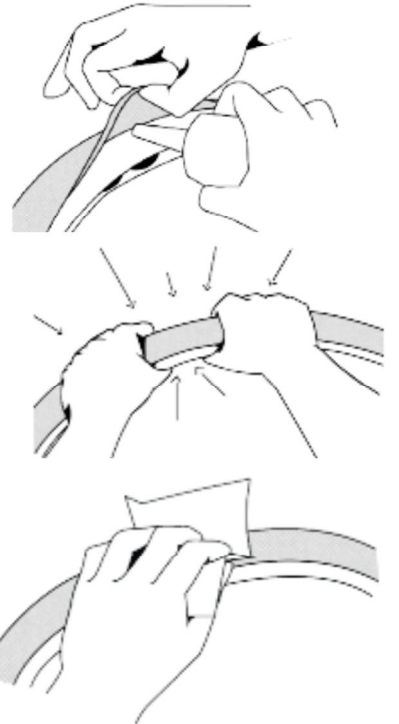
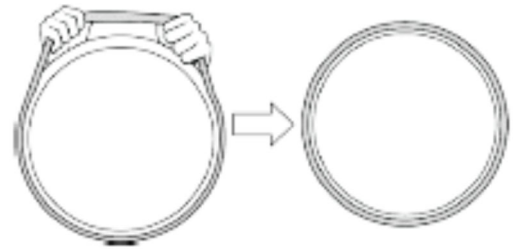
<剥離の手順>

7. 接着したフィットグリップをはがし、一部をリムからはぎとります。しっかり引いて、接着剤ごとフィットグリップをはがします。

8. ハンドリムに残っている接着剤は、多めのアセトンまたはオレンジオイルクリーナーで除去して下さい。接着剤はきれいに取り除くことができます。

※クリーナー等使用時は、使用上の注意をよくご覧ください。

㈱こっぱ舎 ☎048-653-6373 koppasha@koppasha.jp 201509



E6000®QuickHOLD®

薄く塗り伸ばすだけで効果を発揮するクラフト用接着剤。速乾性と防水性が特徴。米国製。
適応：木材・金属・石・セラミック・ガラス。